



# Asociación Española de Tropicales

**BACTEROSIS  
DEL MANGO**



# La necrosis apical del mango



Asociación Española  
de Tropicales

Es una de las enfermedades más importantes que afectan al cultivo del mango en España, particularmente a las yemas de los árboles (de ahí que se denomine apical), y fue el grupo de investigación de la universidad de Málaga quien la describió por primera vez a nivel mundial en 1988.

Investigadores del grupo del departamento de microbiología de la universidad de Málaga, dirigido por el profesor D. Antonio Vicente ya han secuenciado y analizado completamente el genoma de esta bacteria.

*Pseudomona syringae* pv. *Syringae* es una bacteria patógena gran negativa, con flagelos, lo que le permite "nadar"

Causa daños a muchas plantas diferentes aunque en otras mucha viven en ellas sin causarles daño alguno. Esta bacteria es transportada por el aire, dispersada a través de salpicaduras de agua. Se introduce en la planta a través de heridas en hojas o heridas en sitios naturales de apertura, como son las yemas, ya que ésta no es capaz de romper la pared celular de la planta.

Por eso se aconseja que las podas no se hagan en periodos fríos porque estamos abriéndoles la puerta a través de las heridas que les causamos al mango al hacer la poda.

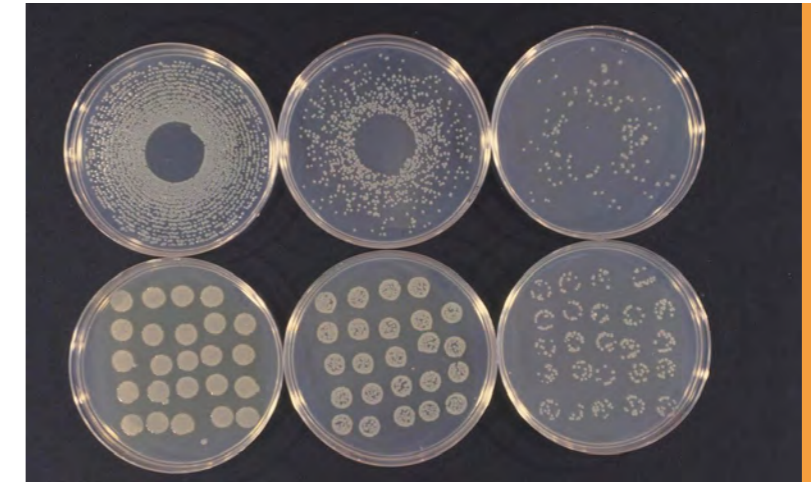
*Pseudomona syringae* se establece de forma permanente en hojas y yemas del mango durante todo el año pero sólo cuando las condiciones son favorables para su desarrollo, temperaturas bajas y una humedad relativa alta o lluvia, como es en este tiempo, la bacteria empieza a atacar y provocar la enfermedad.

Cuando comienza a subir la temperatura, el desarrollo de la enfermedad se detiene.

## SÍNTOMAS:

Los síntomas más característicos aparecen como manchas necróticas en las yemas, estas manchas a veces se extienden hacia el tallo y hojas a lo largo del nervio central.

En caso de ataques fuertes, yemas, tallos y hojas, se vuelven de color negro y secan completamente e incluso llegar a afectar a las panículas florales (foto b)



*Pseudomona syringae* pv. *Syringae*



Síntomas



1.- Para eliminar los focos de infección y evitar la proliferación de la bacteria en yemas, es muy importante que la poda de limpieza se haga en el momento adecuado que es cuando empiece a subir temperatura, suele ser en primavera. Los brotes y ramas afectadas se cortarán desde la parte sana y las herramientas de corte se desinfectarán continuamente, si es posible entre corte y corte, con lejía diluida en agua al 20% o alcohol.

2.- Anteriormente he mencionado que las podas de aclareo o formación no se deben de hacer en periodos fríos y humedad relativa alta o lluvia

3.- Tratamientos foliares preventivos cada tres semanas durante el otoño - invierno. Para los tratamientos recomiendo que se dejen asesorar por vuestro técnico.

4.- Muchos de ustedes se habrán quedado sorprendidos en esta época al ver fincas de mangos pequeñitos envueltos en una tela blanca.

Pues bien, para aquellos que no lo sepan, se llaman manta térmica y su misión es la de proteger al árbol del viento evitando de esa forma los daños mecánicos y de esa forma impidiendo de alguna manera la entrada de la bacteria.

Reciban un cordial saludo  
Teresa Rodríguez Muñoz





# Asociación Española de Tropicales

**Avenida Condado de Huelva 9. 29740  
Torre del Mar (Málaga)**

**Tlf: 952 96 58 24 - 660 611 200**

**Fax: 952 54 57 08**

**Email: [info@asociaciondetropicales.com](mailto:info@asociaciondetropicales.com)**